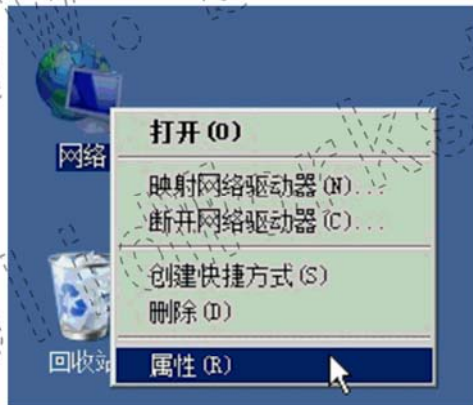
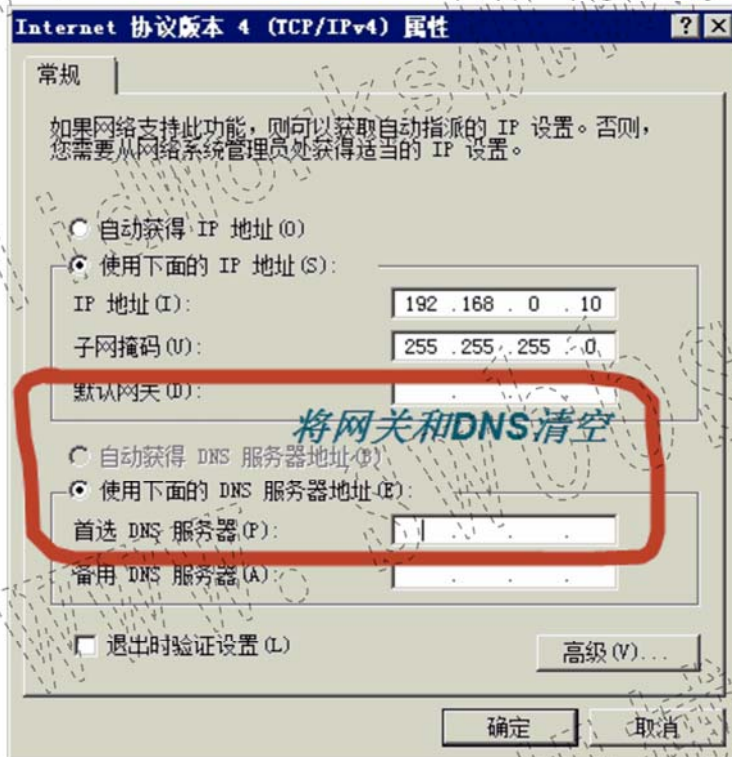
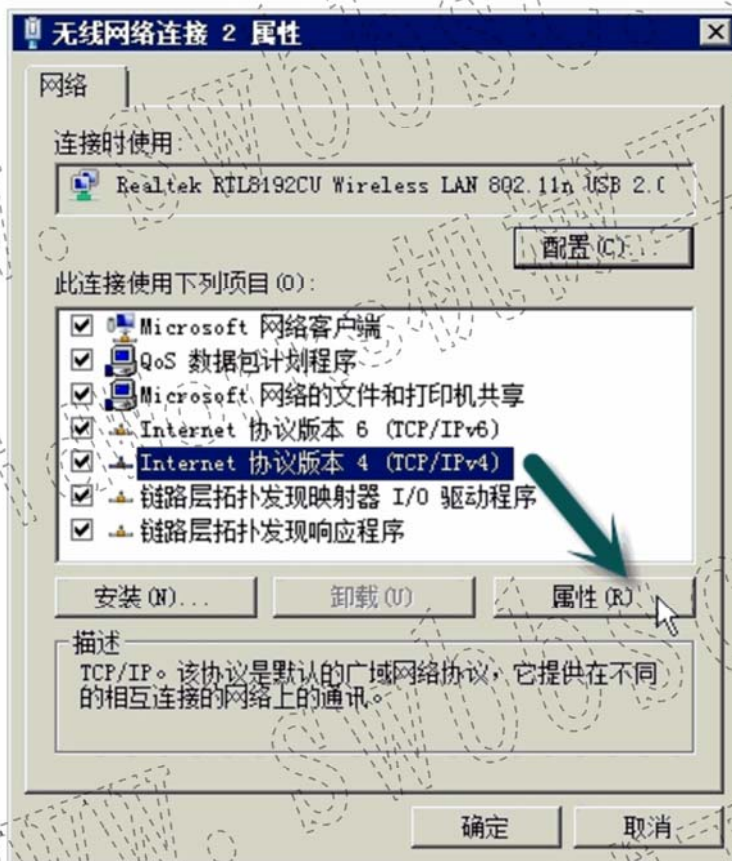


1、断外网

方法很多，有人说通过防火墙断外网，个人觉得麻烦。如果使用无线网卡，大多数人喜欢直接拔网卡，或者将网卡暂时禁用。由于很多软件注册时，是关联到网卡的（所以，往往，你将网卡换了个插口，或者换了无线网卡后，很多程序就自动不激活了，这里说的有点多），所以，我是将网关直接清空了，这样访问不了外网，不过内网可以使用，如下（为了照顾新手，步骤有点多，老用户可直接跳过）。Windows 7 64 位平台





然后下面，确定，确定，确定，就不说了（装完 SW 后，记得设置回来奥，要不然上不了网）

2、安装.NET Framework

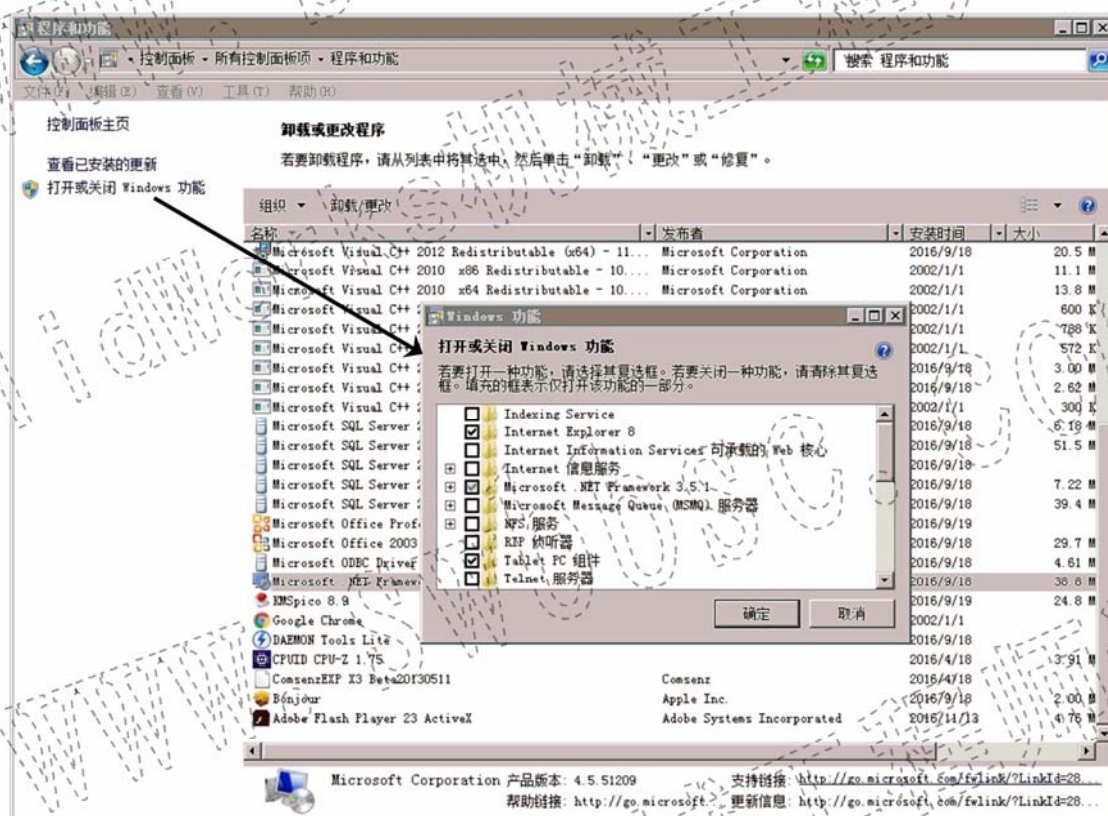
这里说明一下，SolidWorks 2017，需要有.NET Framework 3.5 的支持才能运行

什么是.NET Framework 呢？简单说就是.net 开发平台，有这个东西的好处呢，是开发起程序来比较快捷、高效和好用（目前 Windows 平台，大多数软件都是基于.net 平台的奥，只是要求版本可能不同）。

然后再说明一下，win 7、8、10 都自带.NET Framework，最高版本有所不同，不过都含.NET Framework 3.5，而 3.5 本身自带 2.0 版本，而且默认是启用的（所以基本上是无需安装的和额外操作的）。

如果没有启用，简单启用一下即可。如下图所示，在“控制面板”>“程序和功能”界面中单击“打开或关闭 Windows 功能”按钮，然后选中.NET Framework 3.5（其扩展的两个项，无需选中），单击“确定”按钮即可。

不放心的用户，也可以到以下目录：C:\Windows\Microsoft.NET\Framework 下确认本机已安装的各版本情况。



3、将_SolidSQUAD_文件夹解压

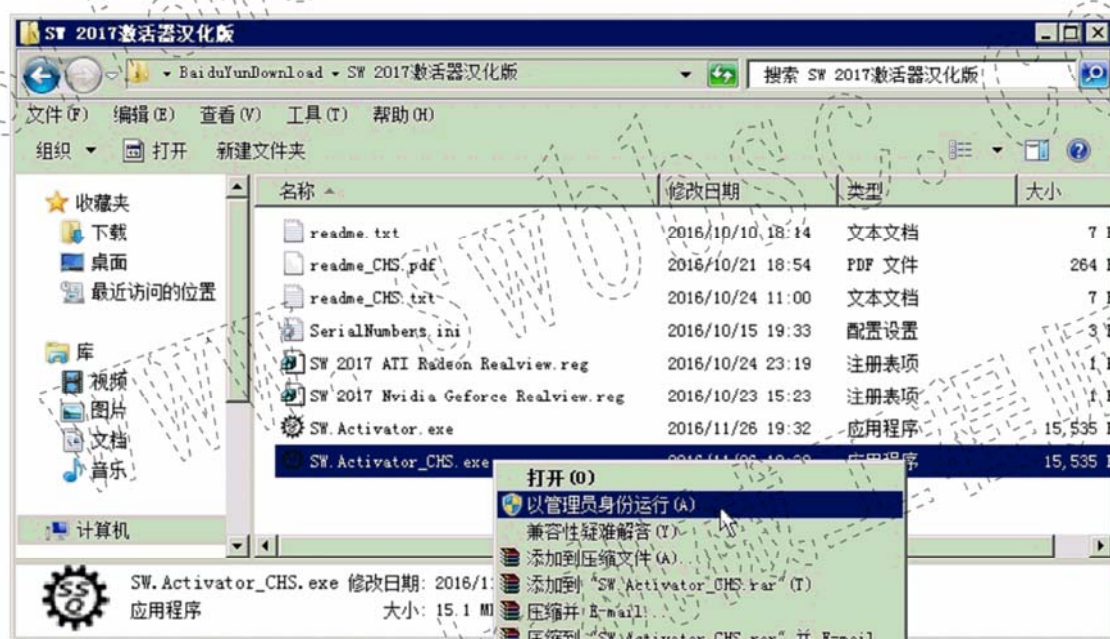
解压激活压缩包，名字可能不是_SolidSQUAD_，如可能是“SW_2017 激活器汉化版”、“SolidWorks.2017.Activator-SSQ&汉化版”等，一般都能用的，解压出来就好（一般杀毒软件肯定会报警的，如果被删除了，恢复文件并选择信任即可）。



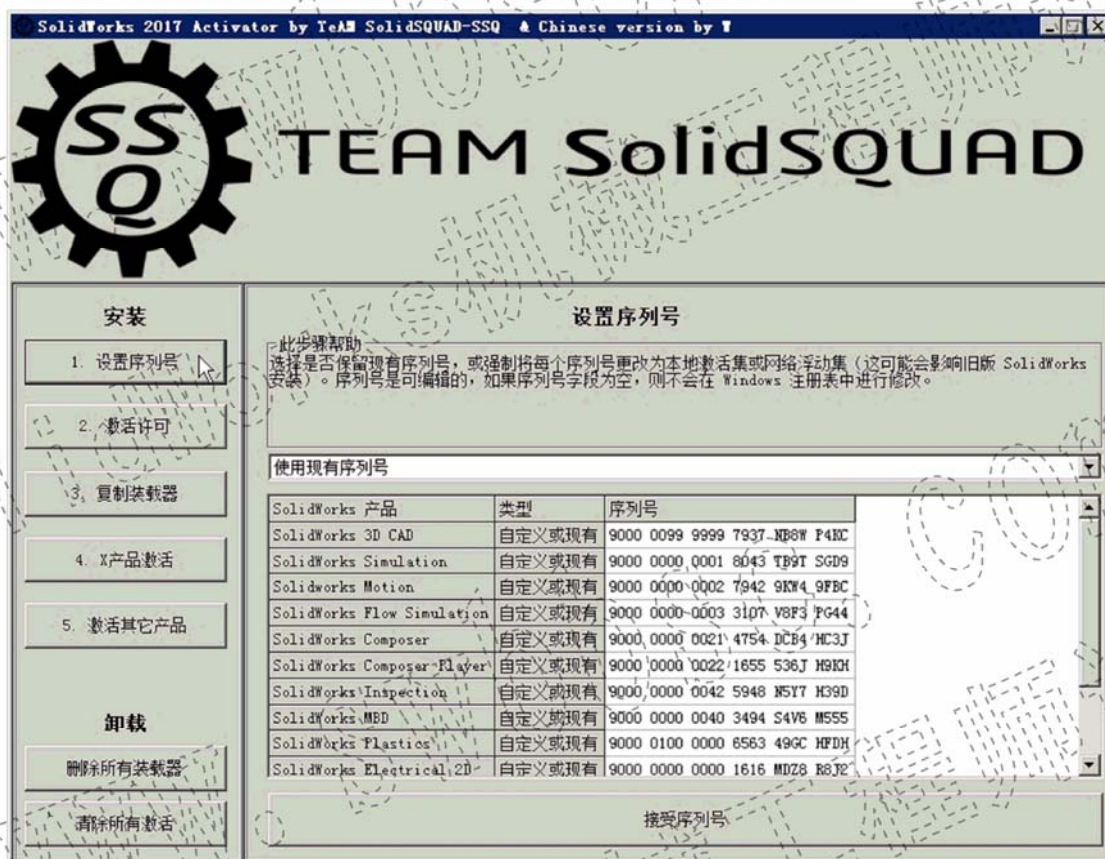
4、安装序列号和激活许可

本步，主要为了写入序列号（这样安装时，就不用再次输入序列号了）和激活序号和许可（步骤较多，慢慢看）。

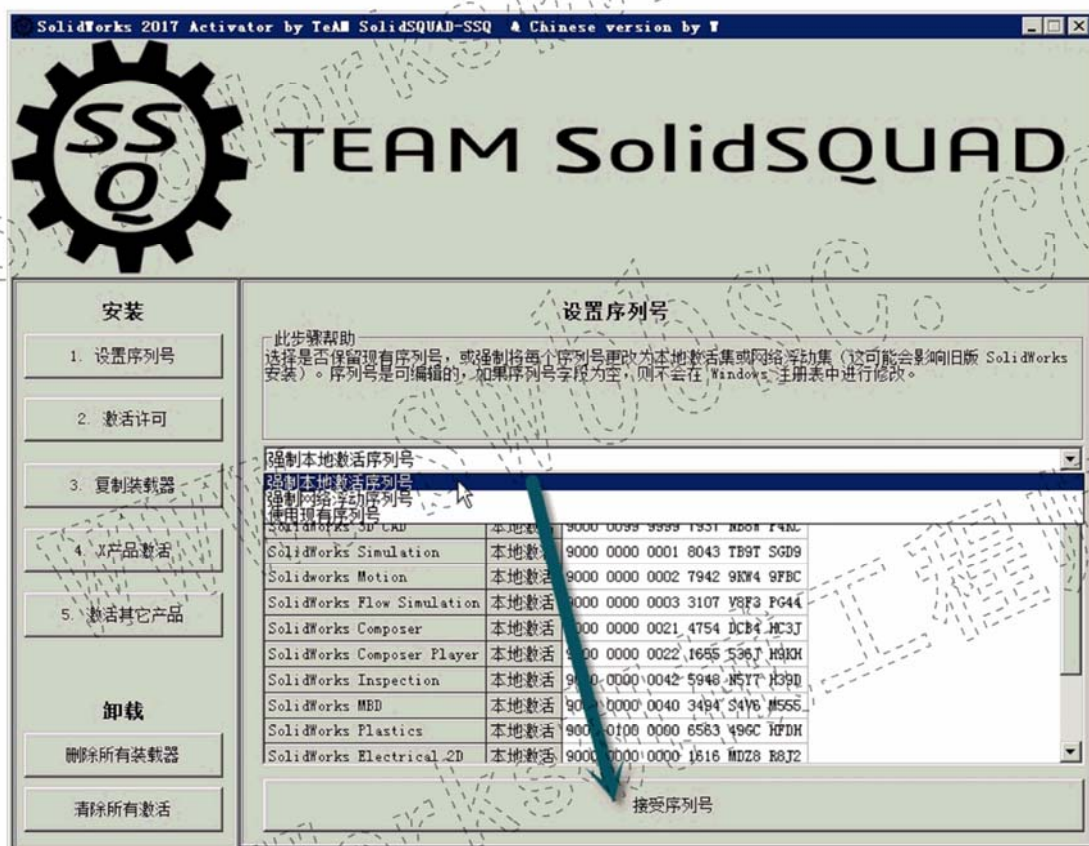
（1）首先以管理员身份运行"SolidWorks.2017.Activator.SSQ.exe"，也可能不是这个名字，如我们下载的注册包中，会包含“SW.Activator.exe”和“SW.Activator_CHS.exe”两个可执行文件（这两个文件，都是"SolidWorks.2017.Activator.SSQ.exe"注册文件，都可以用的，一个英文，一个中文而已），如下图，右击，以管理员运行就可以了。

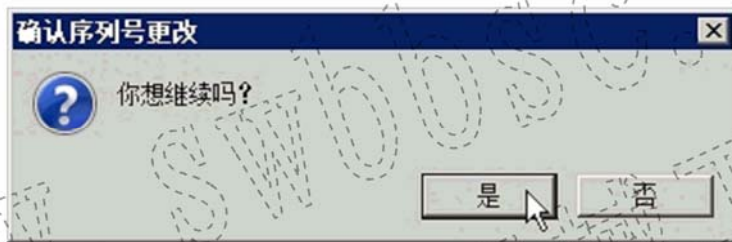


(2) 按“1.设置序列号”按钮，英文的就是"Set Serial Numbers"按钮。



(3) 从右侧下拉列表选择“强制本地激活序列号”项（英文是“Force Local Activation Serial Numbers”项），然后按“接受序列号”按钮（英文是“Accept Serial Numbers”按钮）。



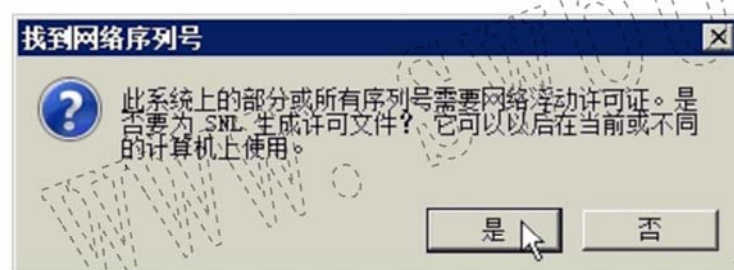
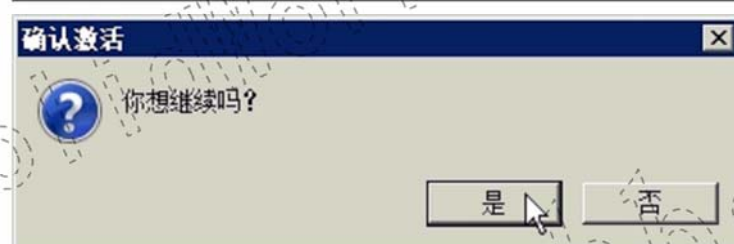
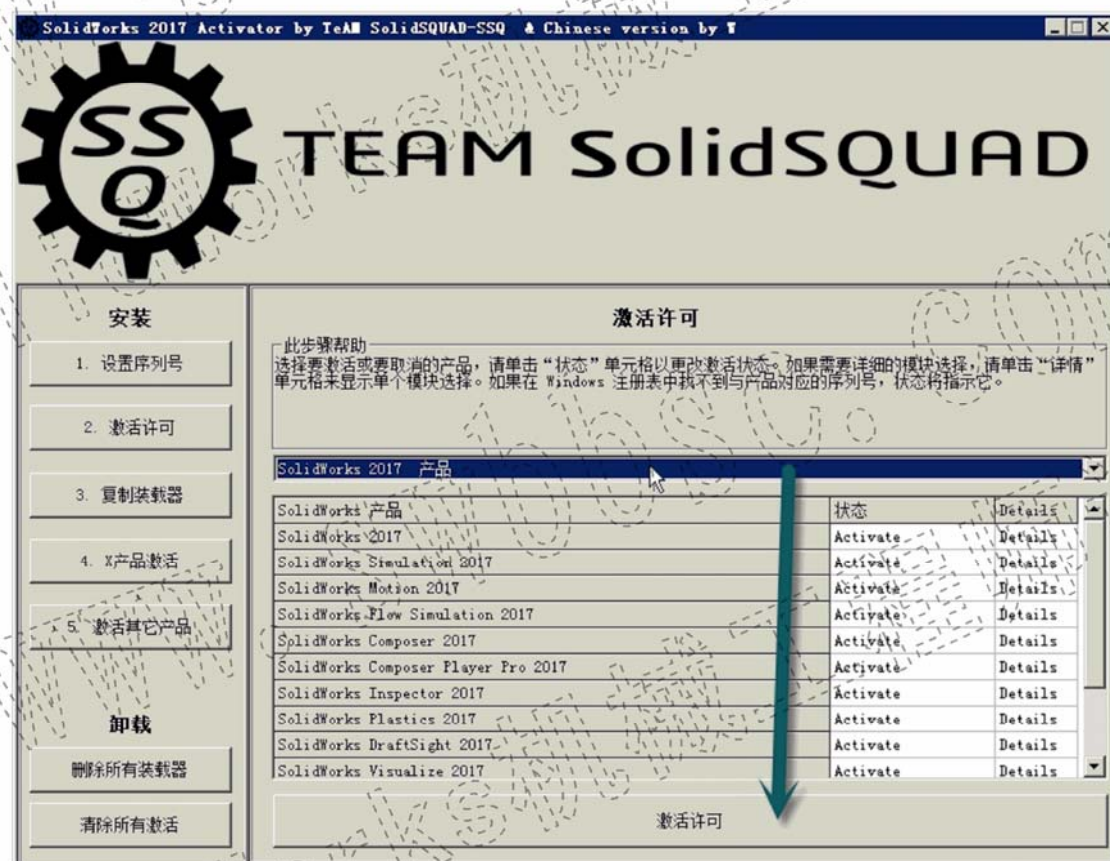


这里没有什么疑问，当然“是”后“OK”了

(4) 按“2.激活许可”按钮（英文是“2. Activate Licenses”按钮了）；



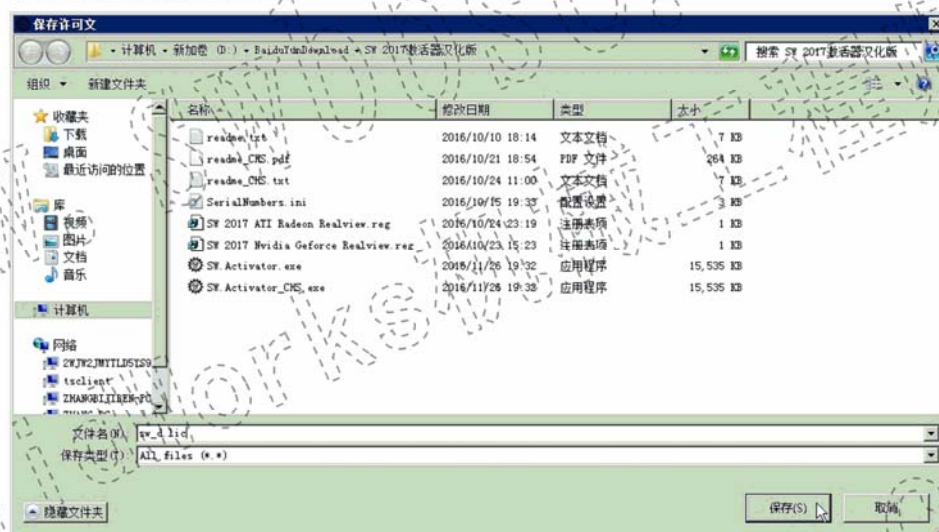
(5) 从下拉列表中选择“SolidWorks 2017 产品”(即“SolidWorks 2017 Products”, 实际上就一个不用选), 通过在每个产品“状态”单元格上切换“Activate(激活)”或“Skip(跳过)”来选择要激活的产品, 并根据需要选择“Details(详细信息)”以调整模块。按“激活许可”按钮激活许可(这里不管了, 全部激活吧)。按“激活许可”按钮激活许可(英文是“Activate Licenses”按钮)。



“yes” > “yes”

下面对话框的大概意思是: 发现网络许可, 一些或全部序号; 需要网络浮动许可证, 你要生成许可文件吗? 这些文件, 可能会在本机或其他机器被用到。实际上就是询问, 是否生成 SolidWorks PDM Professional(原 Enterprise PDM)的许可证文件, “是”后, 先将“sw_d.lic”文件保存在硬盘上备用(这个是由于安装 PDM 服务器的, 不安装也可 NO, 建议 YES,

也许日后要使用呢)。



(OK 许可激活了)

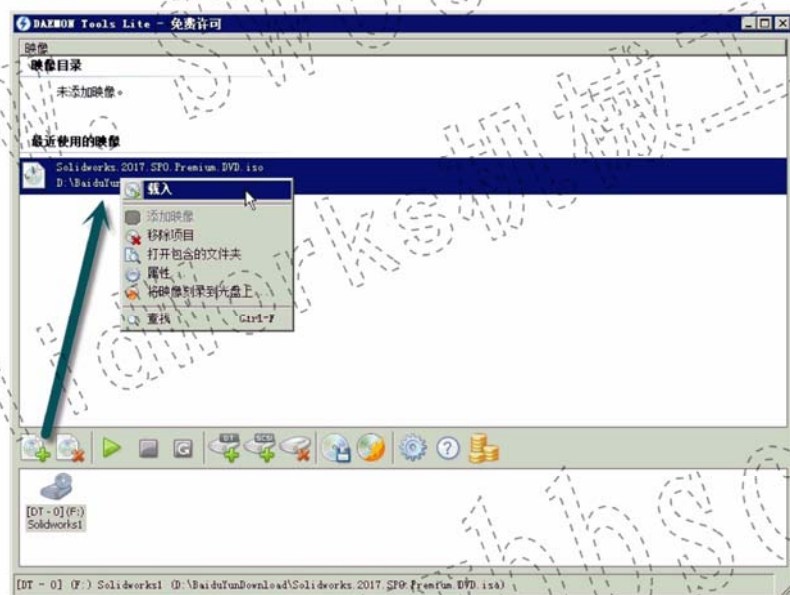
(6) 关闭激活器窗口，就是刚才操作的那个大窗口，然后可以开始 Solidworks 的正式安装了。



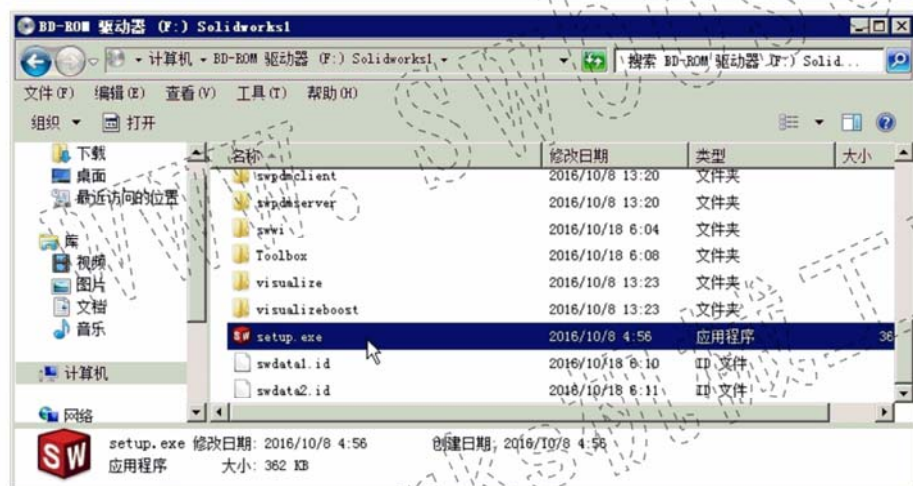
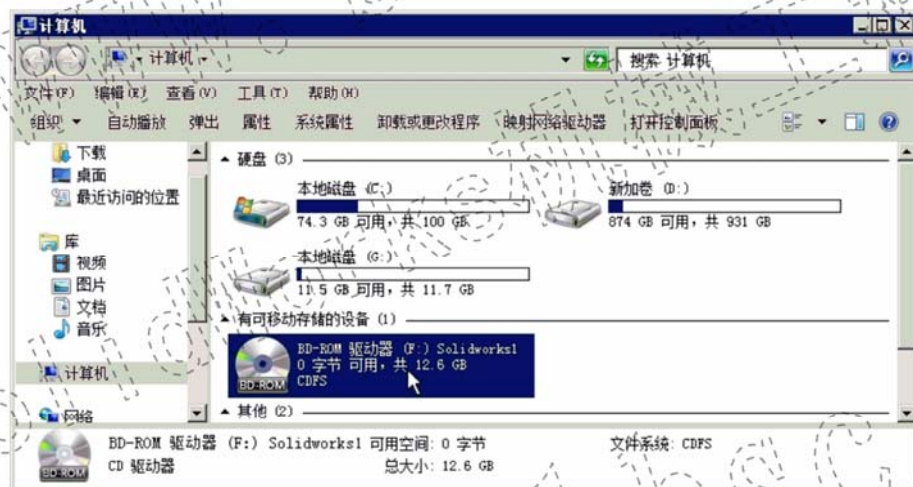
5、安装 SolidWorks 2017

(1) 安装虚拟光驱

如本人安装的 DAEMON，然后添加下载的 SolidWorks 2017 映像文件，并载入虚拟光驱即可。



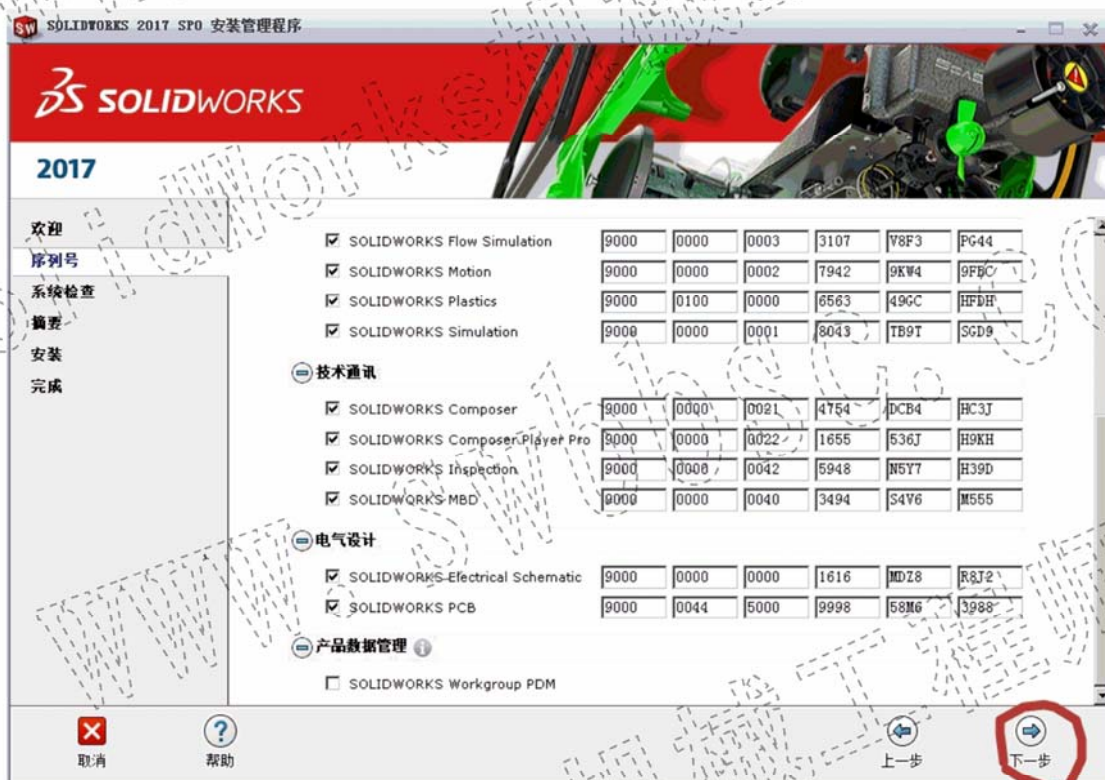
(2) 打开虚拟光驱，双击 setup.exe，下面基本上就跟 2016 差不多了，为了照顾新用户，这里再叨叨一遍（提醒一下，没断网的，现在一定要断网了奥）。



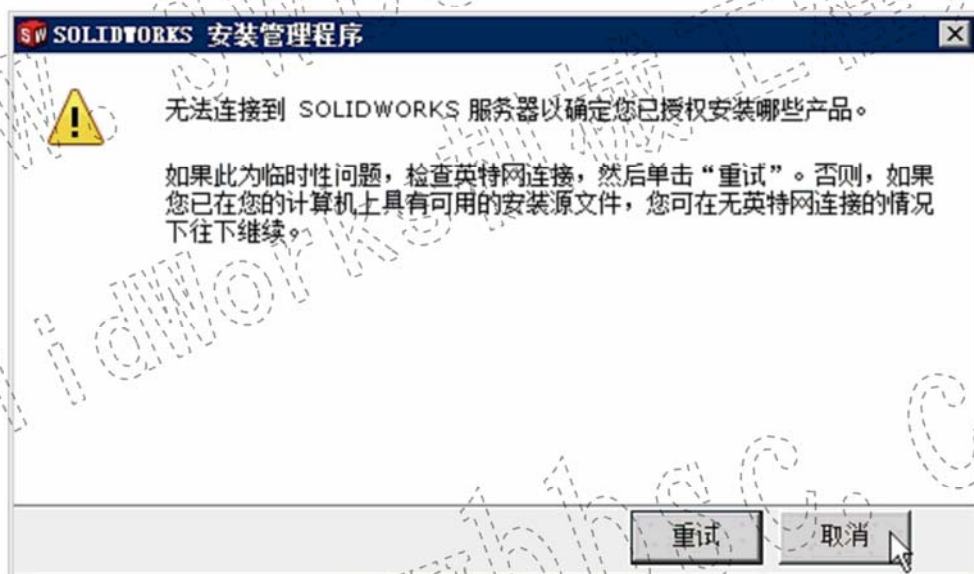
(3) 单机安装，下一步



(4) 最后一个 PDM 客户端，不用选也不用填（放心，不选也会安装的），完成后，将单独破解（下一步）。



(5) 单击“取消”按钮继续安装。



(7) 单击“更改”按钮，选择要安装的功能包（也可默认不更改，安装系统默认安装的程序包）。（如果不想进行过多的设置，可直接跳到 13 步，开始安装就是了）



(8) 为了避免日后重复安装的麻烦, 可选择全部安装 (或根据需要安装)。



(9) 单击“更改”按钮, 关闭“后台下载程序”。





(10) 单击“更改”按钮，更改这两项的安装位置。



(11) 单击 PDM 项的“更改”按钮，更改要安装的 PDM 版本和功能。



上面对话框，略作解释：

SOLIDWORKS PDM Standard

PDM 客户端基础版

SOLIDWORKS PDM Professional

PDM 客户端专业版

专业版的功能要多一些，建议安装 SOLIDWORKS PDM Professional。

1、SOLIDWORKS PDM CAD Editor

可以选择此方式的人员为，需往 PDM 上传 SW 图纸的工作人员，主要用于设计部门、研发部门（可以插件的形式，兼容 AutoCAD、CREO（原 PROE）、SOLIDWORKS、OFFICE 等常用软件，在产品开发过程中实现检入检出功能）。

2、SOLIDWORKS PDM Contributor

可以选择此方式的人员为，需上传普通文件（非 SW 文件）的人员和审批人员，含研发副总、管理人员，技术管理、质量管理等部门。

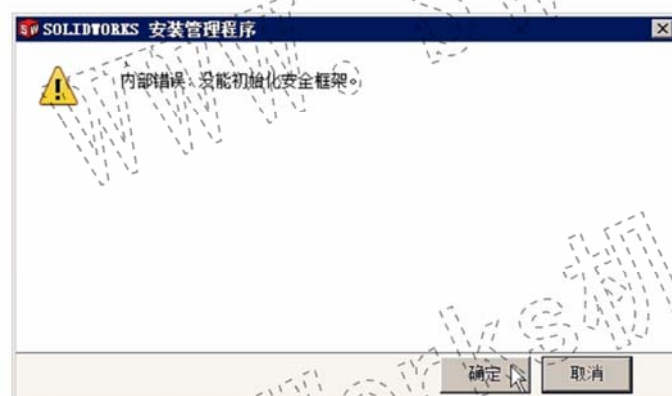
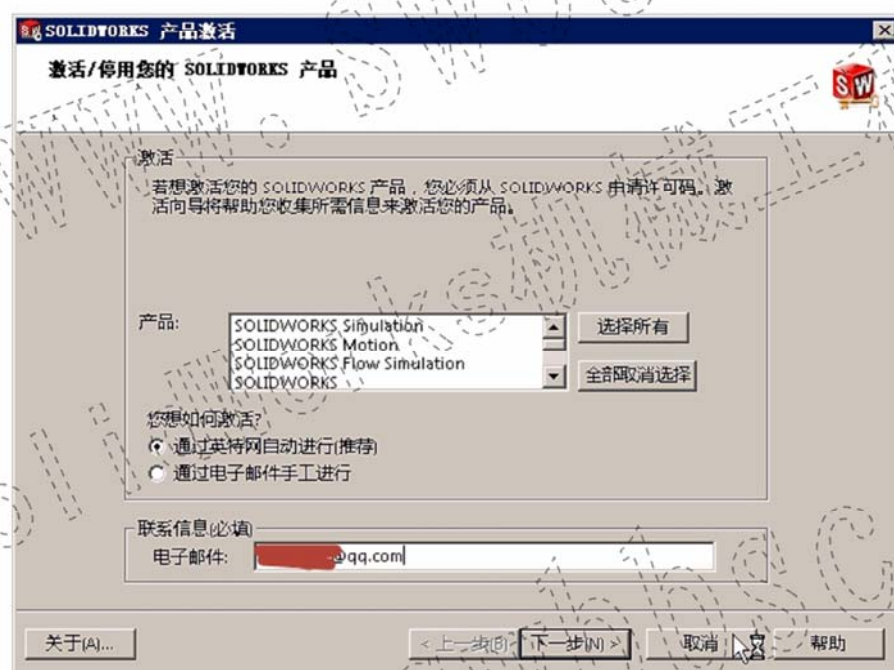
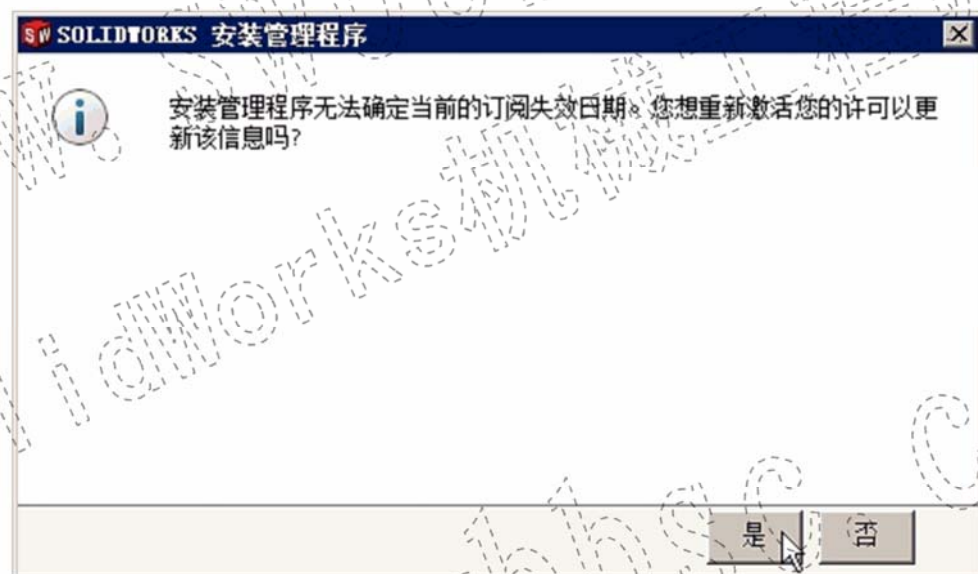
3、SOLIDWORKS PDM Viewer

此种方式，只能查看和下载文件，是给加工人员的方式，如机加工、生产制造、物流等部门。

（12）单击 Electrical 项的“更改”按钮，更改 Electrical 的安装位置。



提示：安装过程，如果出现如下提示，按图中操作即可，选“是”>“取消”>“确定”，应该是安装程序检测到了本机上之前安装的 SW 版本（全新安装，通常是不会出的）。

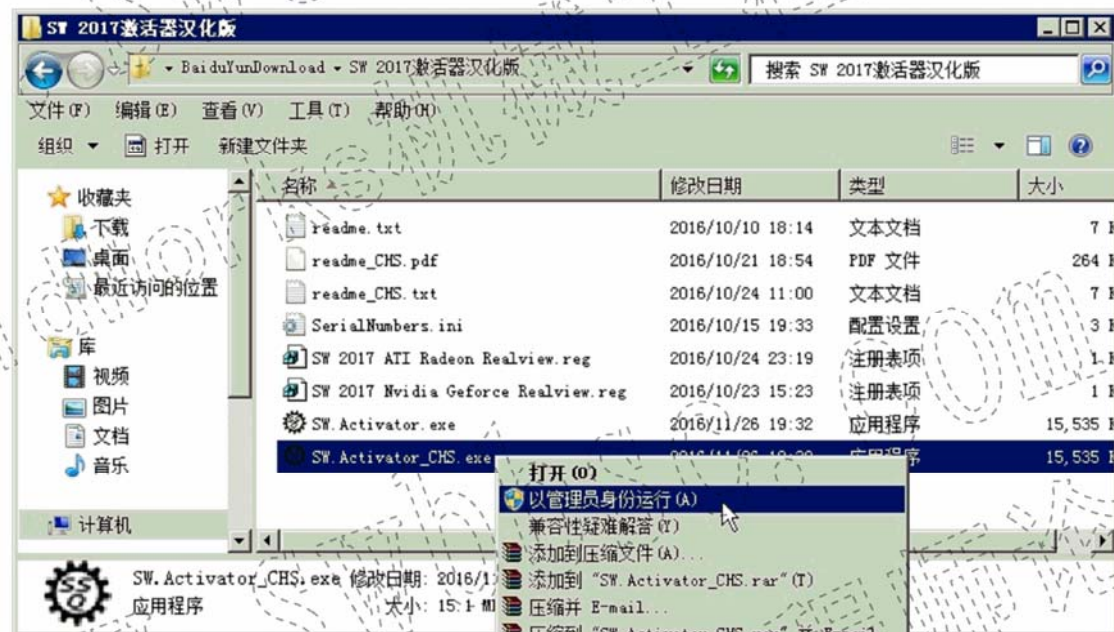




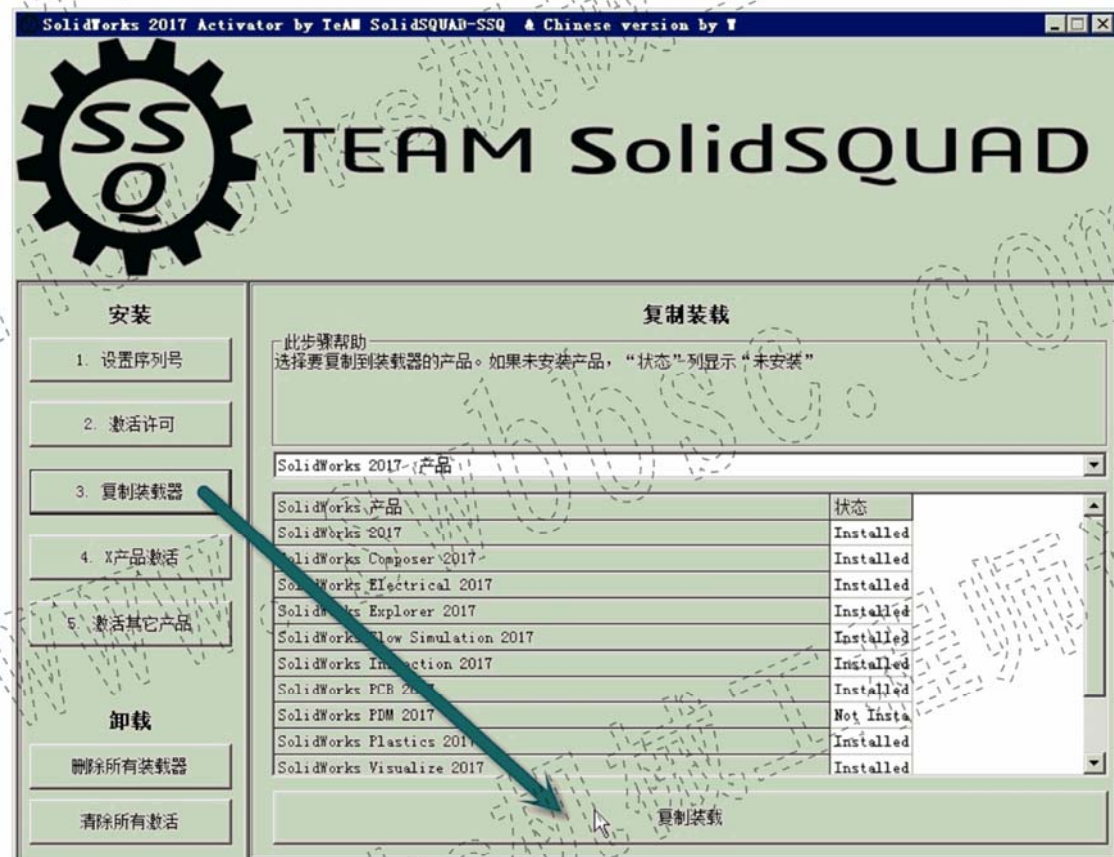
等着吧.....
(OK, 完成)

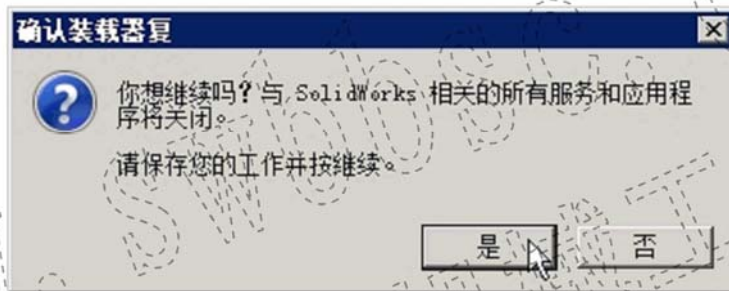


6、安装完成后，再次以管理员身份运行“SW.Activator_CHS.exe”，执行复制装载器操作，就是自动拷贝一些文件到安装目录，进行激活。

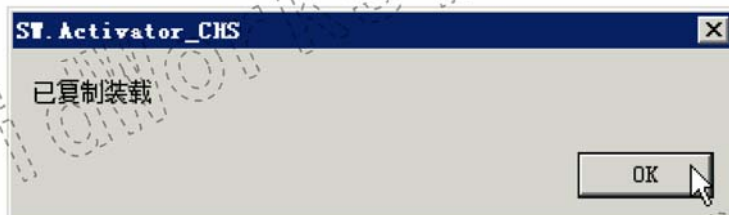


按“3.复制装载器”按钮，然后再按“复制装载”按钮





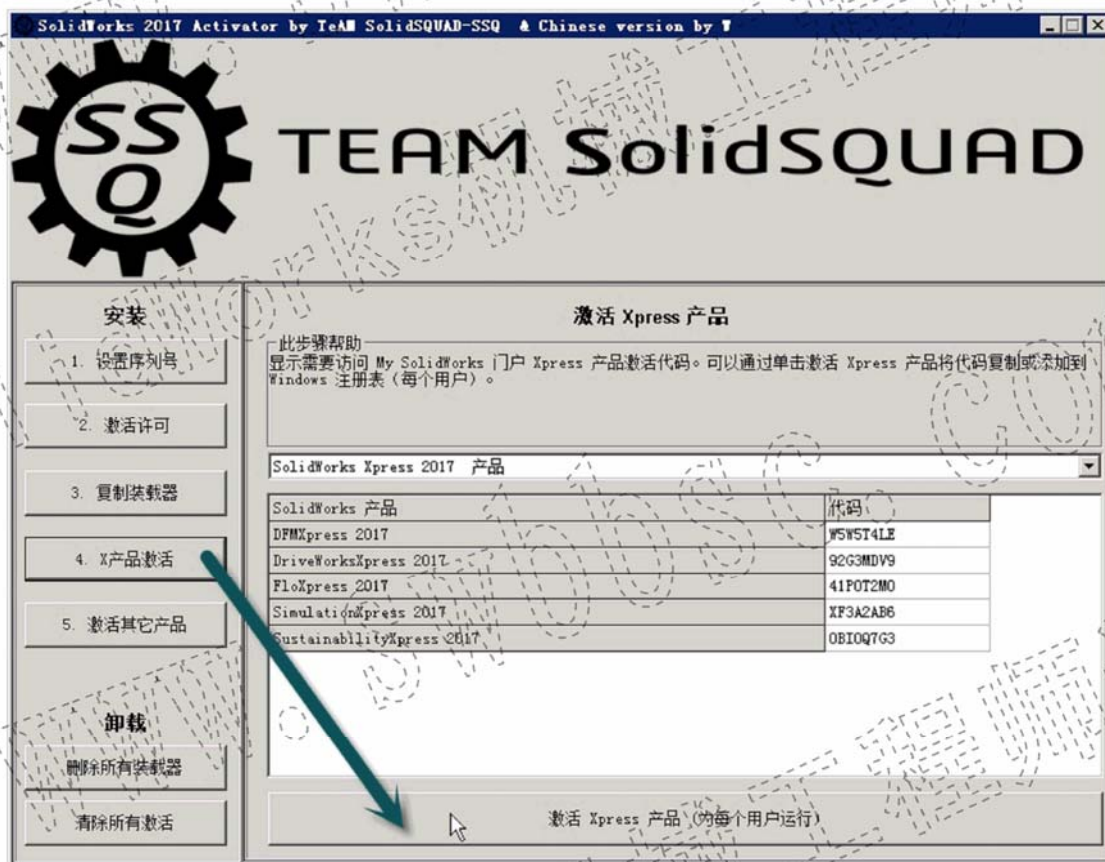
单击“是”按钮。

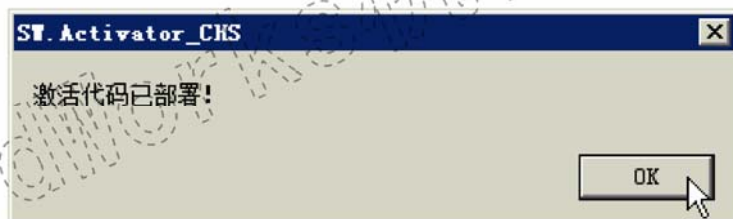
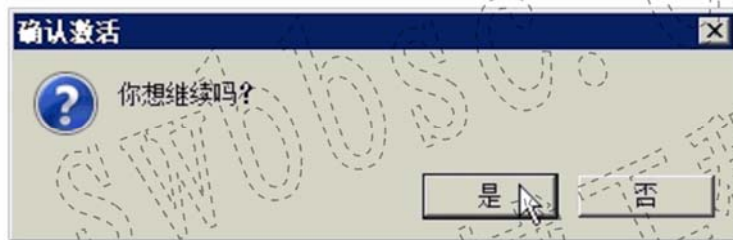


(如出现杀毒提示, 应恢复文件)

7、激活 Xpress

单击“4.激活 Xpress 产品”按钮, 然后再单击“激活 Xpress 产品 (为每个用户运行)”按钮, 并单击“是”按钮确定激活。

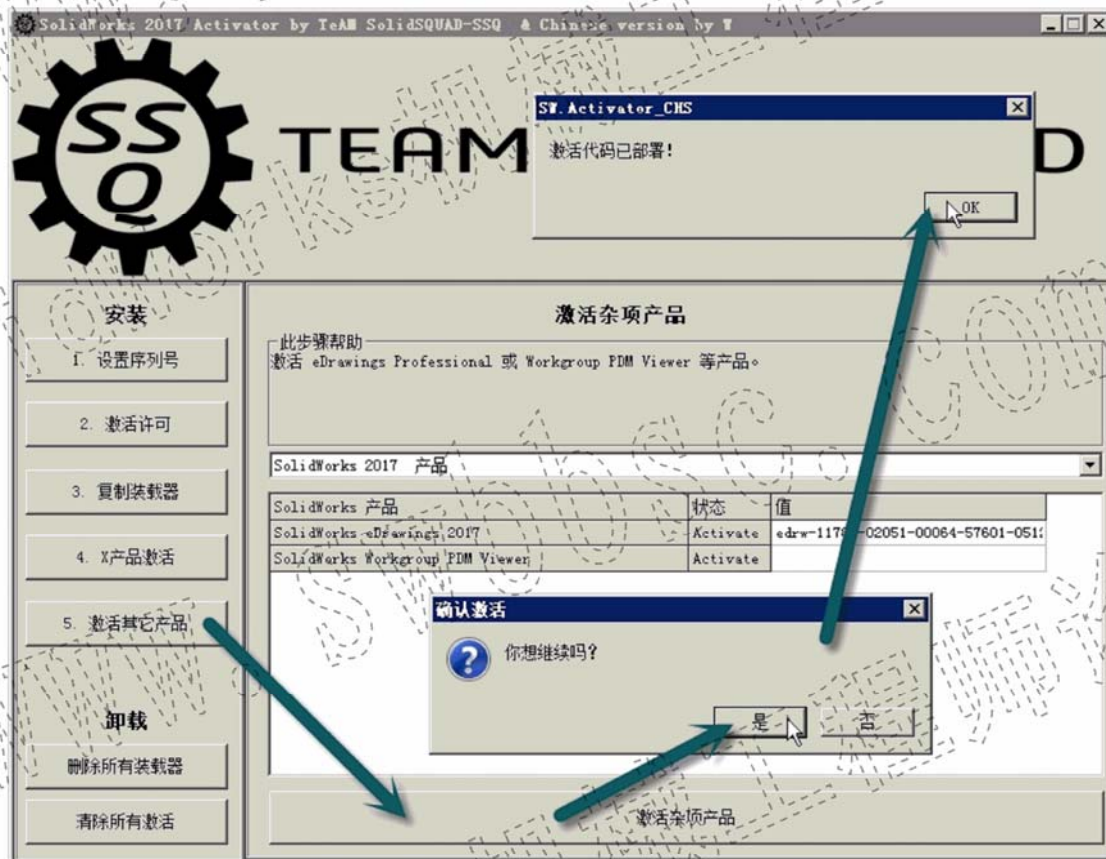




是和 OK

8、激活 PDM 客户端（可选）和 edrawing（可选）

如果需要激活 eDrawings Professional 和 SolidWorks Workgroup PDM Viewer，单击“5.激活其它产品”按钮，然后再单击“激活杂项产品”，并单击“是”按钮确定激活。



9、完成

OK，这样在单机上就完成完整安装了，如果是安装 PDM 服务器，那么还可以使用前面操作中生成的“sw_d.lic”文件来激活 PDM，不过，单机版的就不用了。

晒一下安装成果吧，这些都可以运行了。

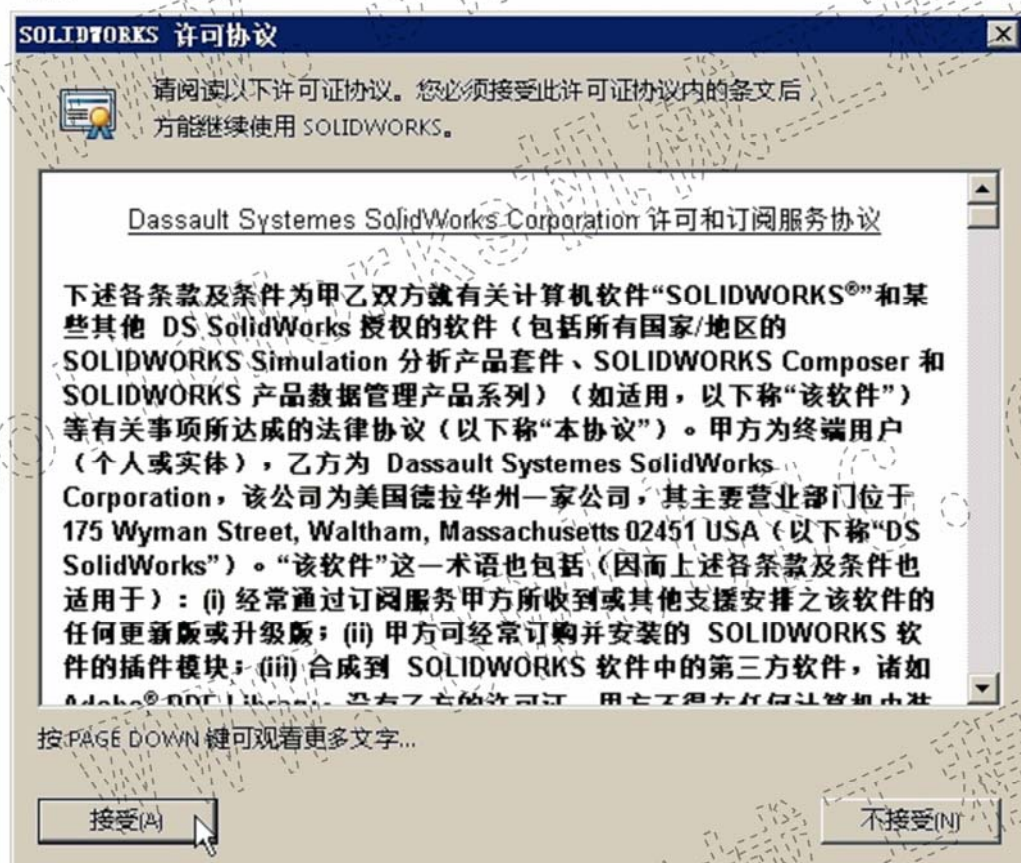


启动（因为之前安装过 2016，所以出这个提示，之前的自定义全部不要了，是）





(是)

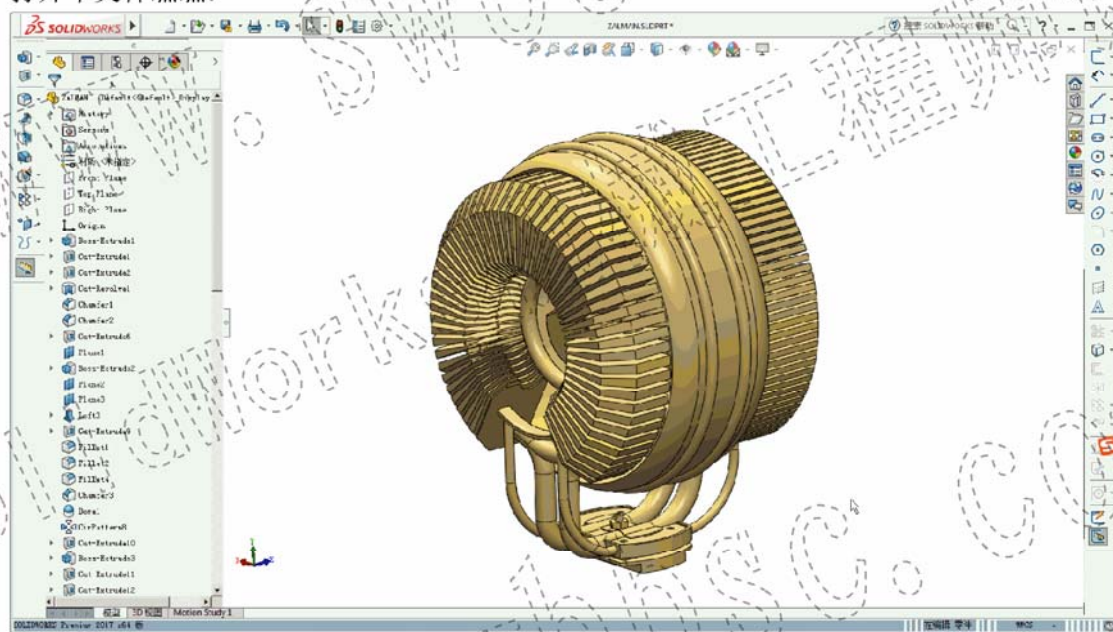


接受

终于见到 2017 界面了



打开个文件瞧瞧：



(关于小金球的开启和 PDM 服务器的安装，见其他文档)